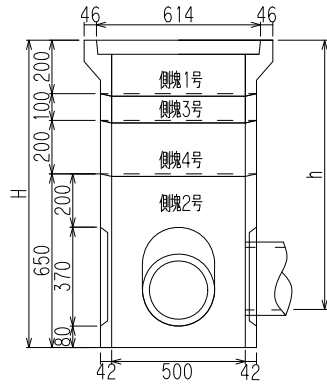
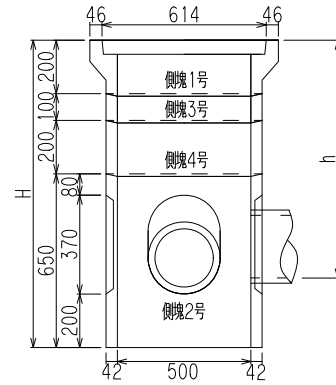


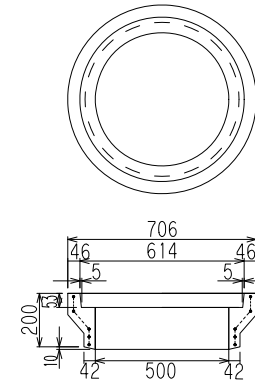
SB型



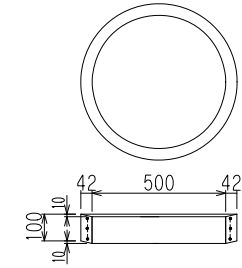
RB型



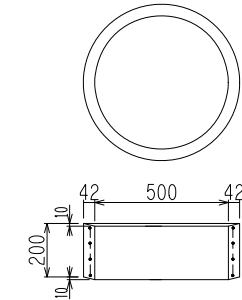
側塊 1号



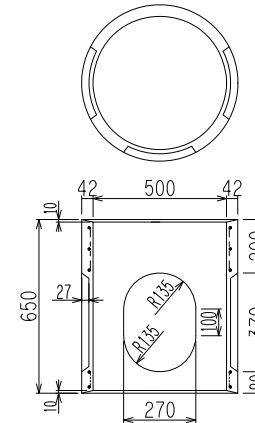
側塊 3号



側塊 4号



側塊 2号



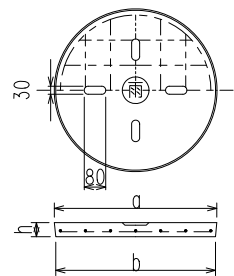
汚水枳 SB型

記号	組合せ	H	h	種(kg)
SB-1	側塊1号+側塊2号	850	576~ 744	165
SB-2	側塊1号+側塊2号+側塊3号	950	676~ 844	184
SB-3	側塊1号+側塊2号+側塊4号	1050	776~ 944	203
SB-4	側塊1号+側塊2号+側塊3号+側塊4号	1150	876~1044	222
SB-5	側塊1号+側塊2号+2側塊4号	1250	976~1144	241
SB-6	側塊1号+側塊2号+側塊3号+2側塊4号	1350	1076~1244	260
SB-7	側塊1号+側塊2号+3側塊4号	1450	1176~1344	279
SB-8	側塊1号+側塊2号+側塊3号+3側塊4号	1550	1276~1444	298
SB-9	側塊1号+側塊2号+4側塊4号	1650	1376~1544	317

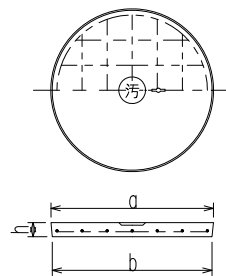
雨水枳 RB型

記号	組合せ	H	h	種(kg)
RB-1	側塊1号+側塊2号	850	456~ 624	165
RB-2	側塊1号+側塊2号+側塊3号	950	556~ 724	184
RB-3	側塊1号+側塊2号+側塊4号	1050	656~ 824	203
RB-4	側塊1号+側塊2号+側塊3号+側塊4号	1150	756~ 924	222
RB-5	側塊1号+側塊2号+2側塊4号	1250	856~1024	241
RB-6	側塊1号+側塊2号+側塊3号+2側塊4号	1350	956~1124	260
RB-7	側塊1号+側塊2号+3側塊4号	1450	1056~1224	279
RB-8	側塊1号+側塊2号+側塊3号+3側塊4号	1550	1156~1324	298
RB-9	側塊1号+側塊2号+4側塊4号	1650	1256~1424	317

2型蓋



3型蓋



寸法表

記号	呼び名	配筋				寸法の許容差					重量 (kg)
		縦筋		巻筋		ますの内径	厚さ	高さ	管取付部	ふた受部	
		径(mm)	本数	径(mm)	本数						
側塊1号	500X200	4.0	8	4.0	5	±4	+4-2	±2	—	±2	50
側塊2号	500X650	4.0	8	4.0	8	±4	+4-2	±2	±2	—	115
側塊3号	500X100	4.0	8	4.0	3	±4	+4-2	±2	—	—	19
側塊4号	500X200	4.0	8	4.0	4	±4	+4-2	±2	—	—	38

ます蓋 (マーク刻)	寸法			縦筋		横筋		寸法の許容差			重量 (kg)
	a	b	h	径(mm)	本数	径(mm)	本数	a	b	h	
500用(雨・汚・排)	604	594	53	4.0	7	4.0	7	±2	±2	±2	34

品名	国土交通省 500φ SB・RB型		
図番	M059151B	縮尺	1/20
製図	検	承	目付
図	図	認	緋永CMC株式会社