

CONCRETE

オーダーメイドコンクリート

コンクリート製品

絛永CMC 株式会社



オリジナルのコンクリート製品を ご提案し、カタチにする。

そこには、コンクリートの特性に精通した深い知識と、
十分な強度を保ちながら
所定の形状にする高い技術が求められます。
それは、コンクリート一筋の絛永だからできること。

オーダーメイド(特注)品

製品への穴加工をはじめ、規格外品からオリジナルまで、どんな製品でもご指示通り製作いたします。
物性・形状など、将来的な環境対策なども含めて、フレキシブルにご提案させていただきます。
設計・お見積もりは無料ですので、お気軽にお問い合わせください。

絛永CMCの「オーダーメイドシステム」

設計上での要請や現場状況に応じて、特殊な形状のコンクリート打設が求められることがありますが、その作業は多くの場合、困難を伴います。
絛永CMCでは、大小・形状を問わず、1個から設計・製造し、製品として現場へお届けすることができます。
このオーダーメイドシステムにより、現場施工の効率化だけでなく、環境負荷の軽減、各種法令規制のクリアという付加価値も期待できます。

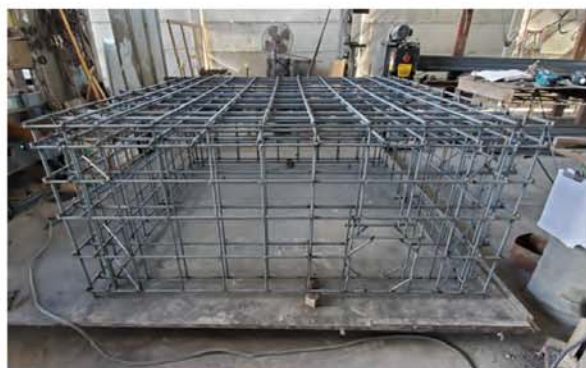
KOEI CMC CO.,LTD.

<http://www.koei-con.jp>

ご相談～納品の流れ



オーダーメイド製品制作過程



ご指定の鉄筋を制作

型枠の組み立て

生コンクリート打設・仕上げ

工場制作品のメリット

安定した強度が確保され、工期の短縮も可能になります。

現場での打設が困難な場合にも工場で作成して現場へお届けいたします。小さな物から大きな物(15t以内)まで対応いたします。1個からでも製作・配送いたします。(プロトタイプ等の製作につきましてもご相談下さい)

工場で作成する事で書類等も弊社にてご用意させていただきます。

納品後すぐに設置できるので、人件費や工期の短縮が可能です。

開口部や通行止めなどの規制も短時間に抑えられ、安全です。

オーダーメイド製品



会社概要

商号	紘永CMC株式会社
本社所在地	〒360-0843 埼玉県熊谷市三ヶ尻3047 TEL.048-532-3969 FAX.048-532-1461
創業年月日	昭和46年4月10日
会社創立	昭和50年6月5日
資本金	12,000,000円
代表取締役会長	兵藤 紘士
代表取締役社長	兵藤 哲郎
事業案内	建設資材の製造・販売 ・コンクリート二次製品 ・繊維補強コンクリート製品 ・セメント、ドライモルタル、リパリング材等のマテリアル製品
認定	日本工業規格 認証番号GB0307190
主な納入先	国土交通省、防衛省、UR、NEXCO、 埼玉県、東京都、群馬県、千葉県、各市町村、 一般民間需要
取引金融機関	群馬銀行 籠原支店 埼玉縣信用金庫 籠原南支店

保有設備

〈生コンプラント〉0.6mミキサー/1基
〈その他〉強制パン型ミキサー0.6m3/1台・0.5m3/2台
アイリット型ミキサー3.0m3/1台
強制一軸ミキサー0.5m3/1台・0.1m3/1台
〈フォークリフト〉8t/1台、4t/3台、3t/4台、2t/4台
1.5t/2台
〈配送者/ユニック〉10t/2台、8t/3台、4t/3台
〈配送者/平ボディ〉14t/3台、8t/1台、4t/4台

会社沿革

1971年(S46)年4月	現在地に、兵藤コンクリートとしてコンクリート製品の製造販売を始める。
1975年(S50)年6月	会社へ組織変更し、紘永コンクリート株式会社を設立
1977年(S52)年5月	熊谷市下水道用品指定工場となる。
1978年(S53)年5月	埼玉県指定工場となる。
1980年(S55)年11月	日本工業規格表示許可工場(JIS工場)となる。
1983年(S58)年4月	住宅・都市整備公団、指定資材製造工場となる。
1987年(S62)年4月	営業販売部門を、有限会社紘永商事として設立。
1990年(H2)年	前橋営業所及び工場を開設。
1995年(H7)年4月	マテリアル事業部を設立。
1999年(H11)年	GRC事業部を設立。
2004年(H16)年	東京営業所を開設。
2007年(H19)年11月	新JIS認証取得。
2008年(H20)年4月	東京営業所を板橋区に移転。
2010年(H22)年4月	紘永CMC株式会社へ社名変更
2014年(H26)年10月	東京営業所を本社営業部と統合。



日本工業規格認証番号GB0307190

紘永CMC株式会社

本社・工場/〒360-0843 埼玉県熊谷市三ヶ尻3047
TEL.048-532-3969 FAX.048-532-1461
URL:<http://www.koei-con.jp> E-mail:hyotan@koei-con.jp